



# SIN ENREDOS CON LOS CAMBIOS DEL SISBÉN

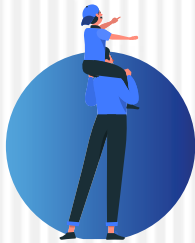
Si estás pensando en aplicar a una de estas líneas:

- Tú Eliges 0%, Tú Eliges 25 %
- Protección Constitucional
- Más Colombiano que Nunca
- Fondo Garantías- Codeudor
- Línea de financiación Talento de Mi Territorio
- Alianzas

*Ten en cuenta que el Sisbén cambió.  
Aquí te explicamos lo que debes saber:*

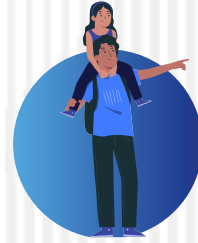
# ¿EN QUÉ CAMBIÓ EL SISBÉN?

Ahora las categorías serán las siguientes:



## GRUPO A (A1 a A5)

Corresponde a hogares en pobreza extrema.



## GRUPO B (B1 a B7)

Corresponde a hogares en pobreza moderada.



## GRUPO C (C1 a C18)

Corresponde a hogares en condición de vulnerabilidad.



## GRUPO D (D1 a D21)

Corresponde a hogares que no están en situación de pobreza.

*Estas son las nuevas categorías que tendrá en cuenta ICETEX, por eso debes actualizar tus datos en el **Sisbén IV.***

# RECUERDA QUE:

Antes de aplicar a **Tú Eliges 0%, Tú Eliges 25%, Más Colombiano que Nunca, Fondo de Garantías- Codeudor, Protección Constitucional, Alianzas o Línea de financiación Talento de Mi Territorio**, debes tener en cuenta estos tres puntos:



1. Pertenecer al estrato 1, 2 o 3.



2. Actualizar tus datos en el **Sisbén IV**.



3. Entre más pronto solicites tu crédito, más probabilidades tendrás de recibir los beneficios a la tasa subsidiada y al subsidio de sostenimiento.

# ¿CÓMO TE INSCRIBES O ACTUALIZAS TU INFORMACIÓN EN EL SISBÉN IV?

Debes acercarte a la oficina del **Sisbén** más cercana a donde vives. Te dejamos un enlace donde puedes consultar más información o puedes comunicarte a sus líneas de atención.

<https://www.sisben.gov.co/Paginas/landing.aspx> >>

## ¿Tienes más dudas sobre nuestras líneas de crédito?

Selecciona la que más te interesa.

**Tú Eliges 0%,  
Tú Eliges 25%**

**Protección  
Constitucional**

**Más Colombiano  
que Nunca**

**Fondo de Garantías-  
Codeudor**

**Línea de financiación  
Talento de Mi Territorio**

**Alianzas**

**Aprovecha esta oportunidad,  
es momento de hacer de tu pasión, tu futuro**

**Preinsíbete**